

MILLIONEN KILOMETER TRAGEN UNSERE HANDSCHRIFT.

Sie bauen die besten Straßen, damit wir alle besser vorankommen. Und damit Sie besser vorankommen, bauen wir die besten Maschinen. Als Teil der international führenden FAYAT Gruppe bieten wir Maschinen für alle Arbeiten des Straßenbaus – von Erdverdichtern bis zu Kaltfräsen und Recyclern, von Asphaltwalzen bis hin zu Straßenfertigern. Seit über 60 Jahren ist die Geschichte unseres Unternehmens ein Stück Geschichte des Straßenbaus.

Unsere Kaltfräsen folgen dabei der erfolgreichen BOMAG Design-Philosophie: Hochwertige Materialqualität für höchste Zuverlässigkeit, kraftvolle und gleichzeitig sparsame Antriebstechnologie für mehr

Effizienz, innovative Ideen, die echten praktischen Nutzen haben. Der einzigartige ION DUST SHIELD zur Abwehr von Feinstaub ist ein ausgezeichnetes Beispiel dafür.

Unsere Innovationskraft verdanken wir mehr als 2.500 Mitarbeiterinnen und Mitarbeitern weltweit, ihrem Engagement und ihrer Erfahrung. Mit weltweit tätigen Experten und unseren Partnern in über 120 Ländern unterstützen wir Sie von der Ausstattung der Maschinen bis zum Einsatz bei der Lösung schwierigster Aufgaben. Erfolg ist Teamwork!





**BREIT AUFGESTELLT.
FÜR JEDE ARBEITSBREITE.**



BM X00/15-2

BM 1X00/30

BOMAG bietet ein breites Spektrum an leistungsstarken und effizienten Kaltfräsen. Von der kompakten Maschine mit 500 mm Arbeitsbreite bis zur 780-PS-Großfräse mit 2.500 mm Arbeitsbreite. Die neueste Generation der Kompaktfräsen BM/35-2 ist mit Fräsbreiten von 1.000 bis 1.300 mm für eine Vielzahl unterschiedlicher Anforderungen perfekt geeignet. Und technologisch wegweisend. So erreichen die neuen Maschinen mit einer typischen BOMAG Idee eine

nachhaltige Minimierung der Feinstaubbelastung für den Bediener! Mit einem Transportgewicht von 19,8 t ist die BM 1000/35-2 zudem die leichteste kettengetriebene Fräse der 350-PS-Klasse, und das ohne Einschränkungen in der Fräsleistung. Was sie für Baustellen in Innenstädten, auf Nebenstraßen und Landstraßen prädestiniert. Aufgrund der hohen Fahrgeschwindigkeit lassen sich andererseits Flickstellen auf Bundesstraßen und Autobahnen effektiv abarbeiten.



BM 1X00/35-2

BM 2X00/60

BM 2X00/75

EXTRAKLASSE IN DER 350-PS-KLASSE.

WAS UNSERE KOMPAKTFRÄSEN AUSZEICHNET.

BESSER ARBEITEN

- Vollständig vibrationsisolierter Bedienplatz
- 2-fach schwenkbarer Sitz
- Großes, in zwei Richtungen verschiebbares Dach
- Zusätzlicher Wetterschutz

PERFEKTE SICHT

- Nach vorne, zur Seite und auf die Fräskante
- Durch die überarbeitete Kontur der Front
- Zusätzlicher Spiegel

SCHNELL BEI FESTEM STAND

- Längere Laufwerke für sicheren Stand und beste Traktion
- Hohe Fahrgeschwindigkeit bis zu 7,5 km/h

BEISPIELLOSE ZUVERLÄSSIGKEIT

- Verschleißarme Rahmenverriegelung
- 5.000 Betriebsstunden Spurtreue des Schwenkrades garantiert

ÜBERRAGENDE SCHNEIDTECHNIK

- Durch verbrauchs- und verschleißoptimierten Wechselhalter BMS 15
- Längere Lebensdauer ohne zusätzliche Wartungsintervalle von bis zu 20 %
- Geringerer Kraftstoffverbrauch



KONKURRENZLOSE FEINSTAUBREDUZIERUNG

- ION DUST SHIELD ergänzt optional die Staubabsaugung
- Reduziert Feinstaub (Korngröße < 10 µm) zusätzlich um bis zu 80 %
- Zukunftsweisend für Feinstaubvorgaben im städtischen Bereich



NACHHALTIGE STAUBREINIGUNG

- Durch eine geringere Sauggeschwindigkeit wird Staub ohne Ansaugen von Fräsgut erfasst
- Weniger Ablagerungen im Schlauch
- Niedrigere Geräuschkulisse
- Geringerer Reinigungsaufwand



LEISTUNGSSTARK UND WIRTSCHAFTLICH

- 350 PS Motorleistung
- STAGE V und TIER 4final Doppelzertifizierung
- Perfekte Abstimmung von Motorleistung zu Fräsdrehzahl
- Maximale Effizienz

ERGONOMISCH UND SICHER

- Perfekte Positionierung von Servicestellen wie Diesel-, AdBlue- und Wasserbefüllung
- Bequemes und sicheres Warten und Befüllen



Serienmäßig flexibel: Das hydraulisch einklappbare Förderband erleichtert den Transport und macht die Maschine zum wendigen Allrounder.



Ergonomisch vorbildlich: Der perfekt positionierte Fahrhebel integriert Grundfunktionen wie Seitenschilder, Hupe, Förderband etc. und ermöglicht so eine komfortable Einhandbedienung.

DESIGN-PHILOSOPHIE:

LEICHT IM EINSATZ, SCHWER IN FORM.

Die leistungs- und drehmomentstarken Motoren sind sparsam im Verbrauch und eine effektive Schallisolierung minimiert die Geräuscheinwirkung auf den Bediener.

Unsere Fräsen erfüllen die strengen Abgasnormen nach EU STAGE V und TIER 4final. Für den Einsatz in Ländern mit schwefelhaltigem Diesel steht eine robuste Motorvariante nach TIER 3 zur Verfügung.

OPTIMALE FRÄSLEISTUNG.

Per Handgriff am Bedienpanel wechselt der Fahrer zwischen drei anwendungsspezifischen Voreinstellungen für die Fräsgeschwindigkeit. Angepasst an die gewünschte Frästiefe, arbeitet die Fräsrolle somit stets im optimalen Drehmomentbereich. Gleichzeitig wird der Vorschub automatisch maximiert.

GEBAUT FÜR HOHE ANSPRÜCHE.

Alle BOMAG Maschinen zeichnen sich durch Langlebigkeit und Präzision aus. So auch die aktuellste Generation der Kompaktfräsen. Angefangen bei der extrem leichten und steifen Rahmengenometrie bis hin zum verschleißarmen Schwenkradmechanismus. Dieser verriegelt sich fest am Rahmen und verhindert so die vorzeitige Abnutzung der Umlenkhebel. Der Effekt: Die Maschine kann den Geradeauslauf bis zu 60 Monaten oder 5.000 Betriebsstunden garantieren. Das geringe Transportgewicht von weniger als 20 t macht sie darüber hinaus zur leichtesten kettengetriebenen Fräse ihrer Klasse.

FAHRER IM FOKUS.

Zur Philosophie von BOMAG gehört es auch, den Fahrer in den Mittelpunkt der Überlegungen zu stellen. So überzeugt die BM/35-2 Serie ihre Bediener sowohl durch die übersichtliche und präzise Handhabung als auch durch einen vorbildlich feinstaubreduzierten Arbeitsplatz, der ihre Gesundheit und die der Umgebung schützt. Auch ergonomisch wurde konsequent gedacht:

Perfekt platzierte Funktions- und Bedienelemente sowie der individuell einstellbare und schwenkbare Sitz erleichtern den langen Arbeitstag.

SPARSAM UND LEISTUNGSSTARK.

Die hohe Produktivität der BM/35-2 Serie ist auch das Ergebnis einer perfekten Abstimmung von Maschinenleistung und BOMAG Schneidtechnologie. Dadurch arbeiten die Maschinen dieser Serie nicht nur leise, sondern sind erfahrungsgemäß bis zu 20 % sparsamer im Verbrauch. Die auf den Fräsprozess optimierte Ausrichtung der Meißelhalter führt zu bestem Drehverhalten und damit zu einem geringen Verschleiß der Meißel.



Überdurchschnittlich solide ausgeführt sind Laufwerk und Hubsäulen. Der größere Durchmesser der Säulen führt zu einer geringeren Flächenpressung und damit zu längerer Lebensdauer der Führungen.





INNOVATION:

FEINSTAUB INTELLIGENT ENTSCHÄRFT.

Als Feinstaub bezeichnet man aller kleinste Partikel in der Luft, die in die Atemwege eindringen können. Im Straßenbau, speziell beim Fräsen, tritt Feinstaub auf und belastet das Baustellenpersonal inklusive der Maschinenbediener. Deshalb sind hier nachhaltige Lösungen besonders gefragt. Das optionale BOMAG ION DUST SHIELD ist eine

besonders intelligente Antwort auf diese Herausforderung. Dieser besondere Schutzschild ist als Erweiterung der herkömmlichen Staubabsaugung zu verstehen und reduziert die Anzahl an gefährlichem Feinstaub um bis zu 80%. Dadurch erreicht das BOMAG ION DUST SHIELD das höchste verfügbare Schutzlevel für Fahrer und Umwelt.



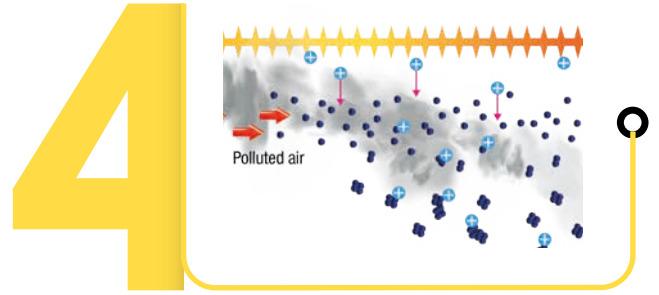
OHNE FILTER, MIT AUSZEICHNUNG!

Die Idee: Durch elektrisches Aufladen binden sich feine und mikrofeine Partikel zu Grobstaub aneinander und werden mit dem Fräsgut über das Förderband ausgeworfen. Dabei kann auf Filter komplett verzichtet werden, was unter anderem auch betriebswirtschaftliche Vorteile hat.

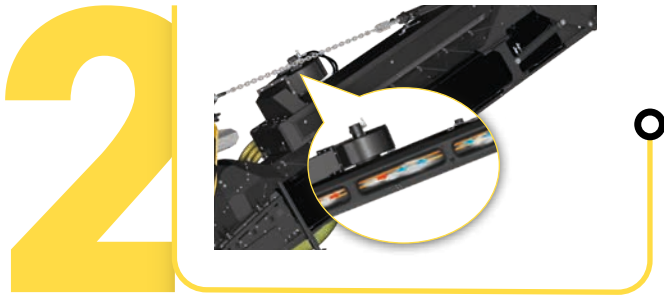
Denn Filter brauchen Reinigung, Wartung und müssen gegebenenfalls selbst als Gefahrstoff entsorgt werden. BOMAG ION DUST SHIELD ist das effektivste Staubreduzierungssystem auf dem Markt und ist bei der BAUMA Innovationspreisvergabe 2019 ausgezeichnet worden.



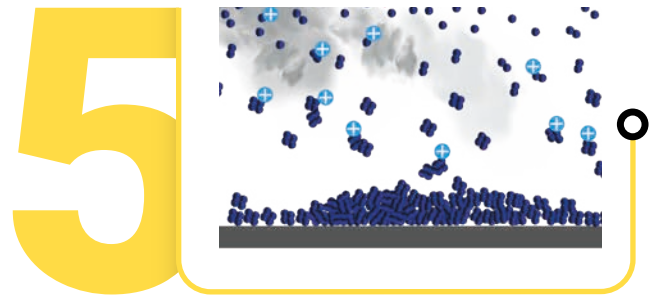
Zunächst wird der Staub abgesaugt, wo er entsteht (am Übergang von Fräskasten und Förderband).



Der positive Feinstaub verliert seine Stabilität und versucht durch das Eingehen einer stabilen Bindung mit anderen Feinstaubteilchen wieder stabil zu werden. Immer mehr Feinstaubteilchen verbinden sich so permanent zu ungefährlichem Grobstaub.



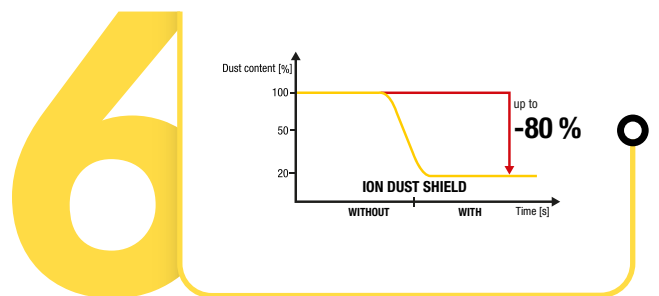
Vor dem Ausblasen auf das Förderband passiert der Staub die Box des ION DUST SHIELD.



Diese Grobstaubteilchen sinken auf das negativ geladene Gehäuse und werden über das Förderband als ungefährlicher Grobstaub abtransportiert.



In der Box trifft der angesaugte Feinstaub auf Elektroden, die ihn positiv ionisieren (aufladen).



Das Ergebnis wurde durch Messungen des Instituts für Gefahrstoff-Forschung (IGF) der Ruhr-Universität Bochum wissenschaftlich bestätigt. Ergebnis: Bis zu 80 % des Feinstaubs werden beseitigt.

ERGONOMIE:

EIN BESONDERS PRODUKTIVER ARBEITSPLATZ.

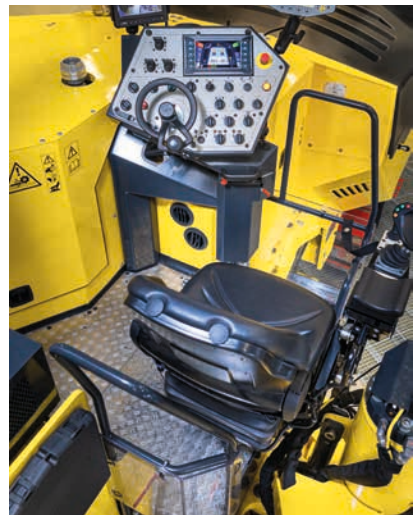
Der Bediener hat einen wesentlichen Anteil an der Produktivität der Maschine. Deshalb versetzen sich unsere Entwickler gerne in ihn hinein. Das Ergebnis: Der ergonomisch perfekt einstellbare Arbeitsplatz ist dank einer vollständig entkoppelten Plattform besonders leise und vibrationsarm. Das ermöglicht ein angenehmes und ermüdungsfreies Arbeiten.



MEHR ERREICHEN, WEIL MAN ALLES BESSER ERREICHT.

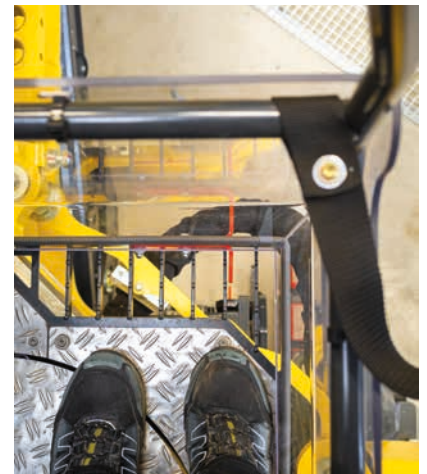
Da wäre zunächst der zweifach, um 45° schwenkbare und in der Position individuell einstellbare, gefederte Sitz. Dazu kommt das schwenkbare und in der Höhe verstellbare Bedienpult. Zusammen bilden sie die Voraussetzungen für eine bequeme Arbeitsposition. Alle Funktionen des Bedienpults sind intuitiv auf einer Ebene erreichbar, was so nur bei unseren Maschinen möglich ist.

Je nach Anforderung der Fräsarbeiten kann der Bediener den Sitz um 45° drehen und hat somit beste Sicht auf die Fräskante, den Lade-LKW und das Fräsergebnis. Durch die zweite Drehachse lässt sich die Sitzposition so verstellen, dass der Blick auf die Fräskante noch ein Stück besser ausfällt. Gut für ein perfektes Arbeitsergebnis.



AUS DER SICHT DES BEDIENERS ENTWICKELT.

Durch das unten aufgehängte Förderband bieten die Fräsen der BM/35-2 Serie die beste Sicht nach vorne. Das erleichtert dem Bediener das Manövrieren auf der Baustelle ganz entscheidend. In der Summe zeigt sich hier, wie sehr unsere Fräsen aus der Perspektive des Bedieners entwickelt sind: Die hervorragende Sitzposition sowie der überragende Blick auf den vorderen Niederhalter und die Seitenschilder machen sie zu dem perfekten Werkzeug für präzise Fräsarbeiten.



WETTERSCHUTZ:

KOMFORT UND SICHERHEIT UNTER EINEM DACH.

Straßenbau ist meistens „Open Air“. Die Wetterbedingungen haben somit Einfluss auf die Arbeitsbedingungen. Dank des großflächigen, individuell verstellbaren Dachs können weder Sonne noch Regen dem Bediener den Job erschweren. Es kann sowohl in der Höhe als auch seitlich verschoben werden. Selbst bei ausgeschwenktem Fahrer-

sitz ist der Bediener somit bestens geschützt.

In der Grundposition schließt das Dach auf der rechten Seite bündig mit der Maschine ab, wodurch der Fahrer dicht an Wänden, Bäume oder sonstige Hindernissen heranfahren kann, ohne dass es zu Beschädigungen oder Sicherheitsrisiken kommt.



Dach in Standardposition.



Dach Standardposition, Sitz ausgeschwenkt.



Dach über schwenkbarem Sitz ausgefahren.

Neben dem optionalen Wetterschutz unterstützen die Warmluftdüsen im Fußbereich das Arbeiten in der kalten Jahreszeit. Die Füße und Beine des Fahrers sind so vor Wind und Regen geschützt. Ein kleiner, aber wichtiger Baustein, um das Wohlbefinden des Fahrers zu fördern.



HANDLICHKEIT:

MACHT DAS ARBEITSLEBEN LEICHTER.



Sogar in Kilogramm gemessen: Das Grundgewicht der neuen BM 1000/35-2 hat sich um 1,5 t gegenüber dem Vorgänger reduziert. Dadurch ist sie die leichteste 350 PS starke, laufwerkgetriebene Fräse ihrer Klasse. Mit einem Transportgewicht von unter 20 t erfüllt sie die in dieser Hinsicht strengsten Regularien.

Umgekehrt kann die Maschine bei Bedarf durch optionale Ballastierung bis 1,5 t auf die jeweiligen Anforderungen angepasst werden. So steht immer die richtige Performance bereit.

| | BM 1000/35-2 | BM 1200/35-2 | BM 1300/35-2 |
|------------------------------|---------------------|---------------------|---------------------|
| Betriebsgewicht CECE [kg]* | 20.400 | 21.400 | 21.900 |
| Transportgewicht CECE [kg]** | 19.800 | 20.800 | 21.300 |

Eine andere Form der Erleichterung stellen die Ablagemöglichkeiten dar. Zu dem bereits umfangreich vorhandenen Stauraum für das Meißel-Equipment wartet die neue Generation der BM/35-2 Serie mit einem zusätzlichen Staufach unterhalb des Vorförderbandes auf.



DAS MEHR AN BENUTZERFREUNDLICHKEIT.

Die neue Generation der BM/35-2 Serie zeichnet sich durch exzellente Benutzerfreundlichkeit aus. So kann der Maschinist ohne Umstände durch Wartungsklappen die übersichtlich angeordnete Wasseranlage, den Hydraulik-Ventilblock sowie den Ölfilter sichten und warten. Kraftstoff und AdBlue können bequem und sicher nachgefüllt werden.



DIE MULTIFUNKTIONALE WASSERPUMPE.

Die serienmäßig verbaute 3-Wege-Wasserbefüllpumpe versorgt die Fräse während des Betriebes zuverlässig mit Wasser. Darüber hinaus kann sie aber auch zum schnellen Befüllen des Wassertanks genutzt werden. Und um ihre multifunktionale Rolle perfekt zu machen, bietet sie die Möglichkeit, in Verbindung mit dem optionalen Schlauchaufroller, die Maschine schonend und schnell zu reinigen. Durch den hohen Wasserfluss bei niedrigem Druck wird Schmutz zuverlässig abgespült, ohne dabei Fette von Schmierstellen abzuwaschen oder Leitungen zu beschädigen.



* Standardmaschine mit Kettenfahrwerk; keine Optionen; ½ Wasser, ½ AdBlue, ½ Diesel, Fahrer
** Betriebsgewicht CECE ohne Wasser

SCHNEIDTECHNOLOGIE:

MEHR WIRKUNG PRO PS.

Der Schlüssel zu hoher Effizienz liegt in funktional durchdachten Lösungen. Das auf Zentralverschraubung basierende, Schnellwechselsystem mit staub- und schmutzgeschützter Verzahnung ist einfach anzuwenden und ermöglicht einen Austausch der Frästrommel in kürzester Zeit. Es ist optional erhältlich und macht sich schnell bezahlt.



Auswechselbarer Hartmetall-Verschleißschutz des Fräskastens und der Fräsrolle.

Große Arbeitstiefen auch bei großen Höhendifferenzen: Mit bis zu 460 mm Seitenschildhub setzen unsere Maschinen Maßstäbe für das Fräsen an Bordsteinkanten und beim Tiefenausbau.



QUALITÄT BRINGT GELD.

Effektiv arbeiten heißt hier: Motorleistung optimal in Fräsenergie umsetzen. In dieser Disziplin sind unsere Kompaktfräsen herausragend. Verantwortlich dafür ist die Qualität in sämtlichen Details. Beispiel: Das auf Effizienz optimierte BOMAG Meißelhaltersystem BMS 15 L ist einerseits für seine hohen Standzeiten bekannt, was die Maschinenverfügbarkeit erhöht und die Wartungsintervalle verlängert. Andererseits glänzt es durch seine einfache Handhabung und geringen Instandsetzungsaufwand. Ein kompletter Halterwechsel benötigt nur die Hälfte der Zeit im Vergleich zu anderen Haltersystemen. So verbindet sich maximale Arbeitsleistung mit reduzierten Betriebskosten.



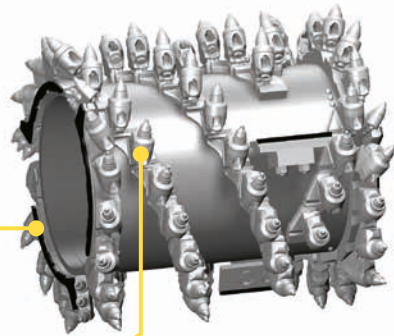
AUS ERFAHRUNG OPTIMAL.

Die funktionsoptimierte Anordnung der Haltersysteme auf der Fräswalze ist der Grund für die unübertroffene Fräsqualität und den hohen Wirkungsgrad der BOMAG Fräsen. Das ausgereifte und permanent perfektionierte Design garantiert bestes Drehverhalten der Schneidwerkzeuge bei geringstmöglichem Verschleiß. Über die wendelförmige Anordnung der Meißel auf der Walze wird das Fräsgut präzise zu den Auswerferplatten transportiert und gelangt so zum Auswurfbereich am Fräskasten.



BESSER ABSCHNEIDEN.

Für den Wiedereinbau von Asphalt ist eine sauber geschnittene Kante absolut notwendig. Egal ob beim Geradeausfahren oder in Kurvenfahrten – die Kantenschneider sorgen für eine saubere Schnittkante und schützen die Frästrommel vor hohem Verschleiß.



ROBUST

Die besonders stark beanspruchten Randbereiche am Außenring der Fräswalze werden zusätzlich durch extrem gehärtete Verschleißelemente geschützt.

SPARSAM

Aufgrund der schlanken Bauform des Halters sind BOMAG Fräsrollen deutlich effizienter und wandeln so mehr Leistung in Kraft am Meißel um. Dadurch können Kraftstoffverbrauch und Verschleiß um bis zu 20% gesenkt werden.

VIELSEITIG

Verfügbare Linienabstände von 6 bis 22 mm und Fräsrollenbreiten von 600 bis 1.300 mm ermöglichen den vielseitigen Einsatz.

EASY SERVICE:

WARTUNG OHNE WARTEN.

WARTUNGSFREUNDLICHKEIT HINEINKONSTRUIERT.

Langlebigkeit und Wartungsfreundlichkeit gehören zum BOMAG Prinzip. Bis ins Detail umgesetzt, reduzieren sie Serviceaufwand und Stillstandzeiten der Maschinen auf ein Minimum.

ALLES AM RICHTIGEN PLATZ.

Servicerelevante Komponenten sind bei BOMAG immer bedienerfreundlich platziert und frei zugänglich. Das gilt für die Betriebsstofftanks, die Wartungspunkte im Motorraum und für jeden Handgriff.



Die Kraftbandabdeckung ist zweigeteilt. Das ermöglicht den Servicezugriff durch eine Person.



Der Motorölstand ist schnell geprüft.



Die Wasseranlage ist dank übersichtlich angeordneter Komponenten leicht zu warten.



Müheless und schnell geht auch der Wechsel des Luftfilters von der Hand.



Gut sichtbare Markierung von Servicepunkten.



Einfach abnehmbar für Diebstahlschutz.



Die Sprühleiste zur Kühlung der Meißel ist bequem ohne Werkzeugeinsatz zu erreichen.



Ölfilter und Ventilblock sind in einem Wartungsfach geschützt und leicht zugänglich.



Einfaches Säubern der Maschine nach dem Fräseinsatz mit optionalem Schlauchabwickler.



Leichter Halterwechsel: einmaliges Anziehen der Sicherungsschraube mit nur 100 Nm.



Die großen Stauräume für die Werkzeugkisten finden sich in Griffweite zu den Serviceplätzen.



BOMAG ION DUST SHIELD: Kommt ohne Filter aus, einfach mit Wasser zu reinigen.



Das innere und das äußere Förderband sind gut zugänglich und einfach auszubauen. Das erleichtert den Serviceeinsatz.

EFFIZIENZ X VERFÜGBARKEIT = PRODUKTIVITÄT.

Wer in eine Baumaschine investiert, muss an die Lebenszykluskosten denken. Was eine Baumaschine ökonomisch nachhaltig wertvoll macht, ist ihre Produktivität in Verbindung mit geringen Kosten für Betrieb und Wartung. Genau dieses Ziel ist die Grundlage jeder Konstruktionsentscheidung bei BOMAG.

HOHE LEISTUNG.

Mit ihren 350 PS starken Motoren sind die BOMAG Fräsen die stärksten Maschinen ihrer Klasse. Ihr Drehmoment wird mittels variabel konfigurierbarer Fräs- und Vorschubgeschwindigkeit optimal auf die Walze übertragen. Und das Ganze bei geringem Kraftstoffbedarf.

HOHER WIRKUNGSGRAD.

Hohe Motorleistung zahlt sich nur aus, wenn sie effektiv in Fräsenergie umgesetzt wird. Dafür sorgen bei BOMAG vor allem die in jahrelanger Grundlagenforschung optimierte Walzengeometrie und der geringe mechanische Widerstand der innovativen Haltersysteme.

EFFIZIENTE ERGONOMIE.

In Sachen Effizienz und Qualität ist und bleibt der Fahrer die Nummer 1. Ihn bestmöglich zu unter-

stützen ist ein Leitmotiv bei BOMAG. Gute Übersicht, leichte Erreichbarkeit der Bedienelemente, sichere intuitive Bedienerführung und hoher Komfort sind nur einige Aspekte, die zu maximaler Tagesleistung beitragen.

INTELLIGENTE SERVICEKONZEPTE.

Fräsen von BOMAG sind bis ins kleinste Detail nach dem Prinzip Wartungsfreundlichkeit konstruiert. Regelmäßige Serviceeingriffe wie z. B. der Meißelwechsel erfordern dadurch signifikant weniger Zeit. Das reduziert die teuren Stillstandzeiten auf der Baustelle auf ein Minimum.

MINIMALER VERSCHLEISS.

Eine auf Robustheit ausgelegte Konstruktionsweise (wie die externe Kühlung und Filtrierung des Getriebeöls) und die Verwendung hochwertiger Materialien maximieren die Standzeit der Fräsen und all ihrer Komponenten. Das erhöht nicht nur die wertvolle Lebensdauer der Maschine, sondern steigert ihre Verfügbarkeit durch reduzierte Serviceintervalle.

Höchste Effizienz in Verbindung mit maximaler Verfügbarkeit: Das ist der BOMAG Schlüssel zu nachhaltiger Produktivität.

SONDERAUSSTATTUNGEN:

PERFEKT, WENN ES EXAKT ZU IHNEN PASST.

WETTERSCHUTZDACH.

Das große Wetterschutzdach bietet optimalen Schutz und beeinflusst nicht die Transporthöhe. Es kann vom Fahrersitz aus einfach hydraulisch höhenverstellt werden. Die kugelgelagerte Aufhängung erlaubt ein leichtgängiges seitliches Verschieben – ideal für beengte Baustellenverhältnisse.



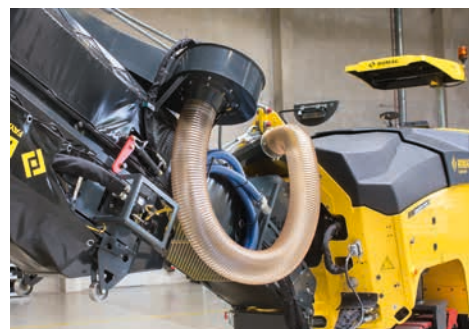
HOCHDRUCKREINIGER.

Der hydraulisch angetriebene Hochdruckreiniger erleichtert die tägliche Reinigung und verlängert dadurch die Lebensdauer der Fräse. Der Lieferumfang enthält Hochdruckreiniger, Hochdruckschlauch und Waschpistole.



STAUBABSAUGUNG.

Die Staubabsaugung verhindert durch Unterdruck im Fräskasten, dass Feinstäube in den Arbeitsbereich der Bediener gelangen. Dank des großen Durchmessers der Luftleitung arbeitet die Anlage mit sehr geringer Luftgeschwindigkeit. Das macht den Betrieb besonders leise und wartungsfrei, da keine Steine angesaugt werden. Sie erfüllt die Vorgaben der deutschen BG BAU und der holländischen TNO.



BALLASTIERUNG.

Fräsen sind konstruktiv so ausgelegt, dass sie baustellenfertig inklusive LKW unter einem Gesamtgewicht von 40 t bleiben. Dadurch ist in den meisten Ländern ein sondergenehmigungsfreier Transport möglich. Für Länder ohne diese Beschränkung oder zur Erhöhung der Stabilität bei besonderen Anwendungen, wie z.B. Feinfräsen, besteht die Möglichkeit, Ballastgewichte im Rahmen einzubringen.





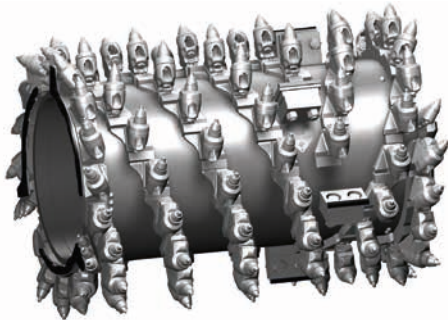
NIVELLIERUNG.

Die elektronische Nivellierung ermöglicht das automatische Kopieren von Referenzoberflächen. Dabei bilden die besonders langen Seitenschilder einen Mittelwert über kleine Unebenheiten und garantieren eine hohe Ebenheit. Die Nivellierung besteht aus Bediendisplay, zwei Seilzugsensoren (rechts und links), dem Querneigungssensor und der Steuerung.



HILFSANTRIEB FÜR MEISSELWECHSEL.

Mit dem Hilfsantrieb für Meißelwechsel kann die Fräswalze zu Wartungszwecken mühelos und sicher bewegt werden. Dies beschleunigt und vereinfacht den Meißelwechsel erheblich. Per Knopfdruck wird die Fräse in Serviceposition gebracht, sodass ein optimaler und sicherer Zugang gewährt wird.



FRÄSWALZEN.

Von 600 bis 1.300 mm Arbeitsbreiten und Linienabständen von 6 bis 22 mm für Decken- und Feinfräsarbeiten bis zum Komplettausbau: BOMAG bietet mit seiner breiten Palette an hochwertigen Fräswalzen für jede Anwendung das passende Werkzeug.



ABSTREIFER.

Abstreifer für Standard-Arbeitsbreiten (1.000, 1.200, 1.300 mm). Bei Verwendung einer Fräswalze mit einer kleineren Fräsbreite als der Maximalbreite steht der geteilte Abstreifer zur Verfügung, um das Fräsgut sauber aufzunehmen und zu verladen.



SERVICEPRODUKTE.

Schneller Service für die BOMAG Kaltfräse direkt durch den Bediener auf der Baustelle oder in der Werkstatt mit dem Notfallkoffer, der eine Zusammenstellung von funktionsrelevanten Komponenten enthält (Relais, Steuerhebel und Steuerschalter, Auswahl an Sicherungen, Sensoren und Druckschalter, Potentiometer). Reduziert Stillstandzeiten und damit verbundene Ausfallkosten.

ANWENDUNGSVIELFALT:

ANSPRUCHSVOLLE JOBS? WILLKOMMEN.



NEBENSTRASSEN: SYSTEM- LÖSUNGEN FÜR DEN ASPHALTBAU.

Mit leistungsstarken Kaltfräsen deckt BOMAG alle Anwendungsbedarfe ab. Ob große Baustelle oder kleinere Fräsarbeiten in Nebenstraßen – die BM/35-2 Serie liefert schnell und verlässlich beste Fräsergebnisse.



INNENSTADT: ALLES SICHER IM BLICK.

Der ergonomisch gestaltete Sitzarbeitsplatz bietet einen perfekten Überblick über die gesamte Baustelle. Die signifikante Reduktion der Betriebsgeräusche erhöht die Akzeptanz der Fräse im Innenstadtbereich.



KREUZUNGEN: FLEXIBLER MATERIALTRANSPORT.

Das Förderband ist nach links und rechts um je volle 45° schwenkbar. Damit erreicht die Fräse auch in Kurven und Kreuzungen weiträumig den LKW. Lästiges Rangieren entfällt. Das spart Zeit und Kosten.

**FLICKSTELLEN: ZWISCHENDURCH
KEINE ZEIT VERLIEREN.**

Die langen Laufwerke mit hoher Traktion bringen die Fräse auf 7,5 km/h Transportgeschwindigkeit. Das spart viel Zeit zwischen den Flickstellen und erübrigt oft den Transport mit Sattelschlepper.



**FRÄSEN OHNE VERLADUNG:
WENDIGER KRAFTPROTZ.**

Das lange Förderband ist serienmäßig hydraulisch einklappbar. Das macht nicht nur den Transport einfacher, sondern erhöht auch die Flexibilität und Wendigkeit beim Fräsen ohne Verladung.



**INFRASTRUKTUR-GRÄBEN:
MAXIMALER TIEFGANG.**

Tiefer fräst keine. Mit 330 mm Frästiefe kommt man der Asphaltdecke schneller auf den Grund. Ein Plus an Produktivität und ein starkes Argument für die nächste Ausschreibung.



TEAMWORK LIVE.

Am Ende zählt immer das Ergebnis. Und deshalb zählen für uns Ihre Erfahrungen von Anfang an. Wenn wir mit der Konstruktion einer Maschine beginnen. Ihre Wünsche und Bedürfnisse fließen unmittelbar in die technische Entwicklung ein. Ihre Anforderungen sind stets Teil unserer Lösung. Gerade deshalb sind unsere Maschinen weltweit erfolgreich im Einsatz und

nehmen jede Herausforderung an. Zum Beispiel auch dann, wenn es um Arbeiten geht, die von hohen Qualitätsansprüchen und knappen Timings gekennzeichnet sind. Wie hier beim Ausbau der Deckschicht für die Sanierung einer Rheinbrücke auf der A 48 zwischen Koblenz und Neuwied. Mit anderen Worten: Erfolg ist Teamwork.





Head Office:

BOMAG
Hellerwald
56154 Boppard
GERMANY
Tel. +49 6742 100-0
info@bomag.com

**BOMAG Maschinen-
handels-gesellschaft m.b.H.**

Klausenweg 654
2534 Alland
AUSTRIA
Tel. +43 2258 20202
austria@bomag.com

BOMAG MARINI EQUIPAMENTOS LTDA.

Avenida Clemente Cifali, 530
Distrito Industrial Ritter
Cachoeirinha – RS
BRAZIL
ZIP code 94935-225
Tel. +55 51 2125-6642
brasil@bomag.com

BOMAG (CANADA), INC.

2233 Argentia Road, East Tower
Suites 302
Mississauga, ON, Canada
L5N 2X7
Tel. +1 800 782 6624
canada@bomag.com

BOMAG (CHANGZHOU)

Construction Machinery Co., Ltd.
No. 66 Bopa Road
Xuejia Town
Xinbei District
Changzhou 213125
CHINA
Tel: +86 519 88585566
china@bomag.com

BOMAG India Pvt Ltd

Unit No. 614, B Wing, 6th Floor
Kanakia Wall Street
Chakala Andheri Kurla Road Andheri East
Mumbai 400 093 Maharashtra
INDIA
Tel.: +91 8657492418
india@bomag.com

BOMAG France S.A.S.

2, Avenue du Général de Gaulle
91170 Viry-Châtillon
FRANCE
Tel. +33 1 69578600
france@bomag.com

BOMAG (GREAT BRITAIN), LTD.

Sheldon Way
Larkfield, Aylesford
Kent ME20 6SE
GREAT BRITAIN
Tel. +44 1622 716611
gb@bomag.com

BOMAG Italia Srl.

Via Roma 50
48011 Alfonsine
ITALY
Tel. +39 0544 864235
italy@bomag.com

FAYAT BOMAG Polska Sp. z o.o.

Ul. Szyszkowa 52
02-285 Warszawa
POLAND
Tel. +48 22 482 04 00
poland@bomag.com

FAYAT BOMAG RUS OOO

141400, RF, Moscow region
Khimki, Klayazma block, h. 1-g
RUSSIA
Tel. +7 (495) 287 92 90
russia@bomag.com

BOMAG GmbH

300 Beach Road
The Concourse, #18-06
Singapore 199555
SINGAPORE
Tel. +65 6 294 1277
singapore@bomag.com

BOMAG Americas, Inc.

125 Blue Granite Parkway
Ridgeway SC 29130
U.S.A.
Tel. +1 803 3370700
usa@bomag.com

